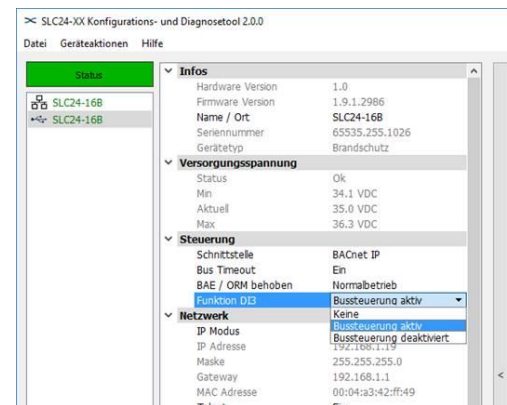


SLC® Linie → SLC24-XX

# SLC24-XX

Hinweis zur Funktion des digitalen Eingangs DI3

Ab CDU Software Version 2.0.0 kann die Funktion des Eingang DI3 gewählt werden:



Option	Beschreibung	Logik
„Keine“	DI3 hat keine Funktion	Bussteuerung hat gegenüber DI1 und DI2 Priorität
„Bussteuerung aktiv“	+24V an DI3 anliegend	Bussteuerung ist aktiv DI1 und DI2 werden ignoriert (ausser Busüberwachung hat ausgelöst)
	Ohne Spannung	Bussteuerung ist deaktiviert DI1 gilt für die Klappensteuerung DI2 gilt für TEST / RESET
„Bussteuerung deaktiviert“	+24V an DI3 anliegend	Bussteuerung ist deaktiviert DI1 gilt für die Klappensteuerung DI2 gilt für TEST / RESET
	Ohne Spannung	Bussteuerung ist aktiv DI1 und DI2 werden ignoriert (ausser Busüberwachung hat ausgelöst)